

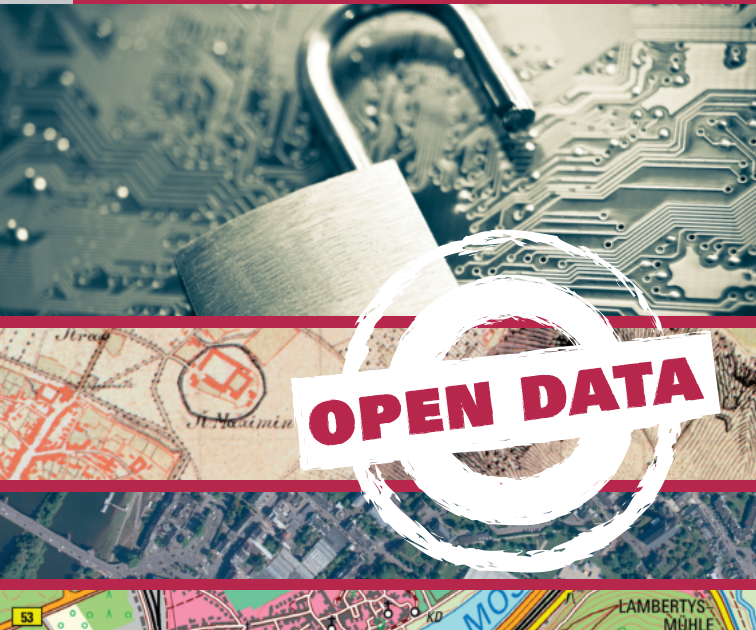


Rheinland-Pfalz

LANDESAMT FÜR VERMESSUNG  
UND GEOBASISINFORMATION

# OPEN DATA

Freie Daten und Dienste  
der Vermessungs- und Katasterverwaltung  
Rheinland-Pfalz



Diese Daten können Sie  
**kostenfrei** nutzen!

# FREIE GEODATEN

Die Vermessungs- und Katasterverwaltung Rheinland-Pfalz stellt Ihnen über das Internet Geodaten zur freien Nutzung zur Verfügung.

Diese können Sie entweder am Bildschirm einsehen, herunterladen oder als Dienst in eine Applikation einbinden.

Entdecken Sie Ihre Möglichkeiten:

<https://lvermgeo.rlp.de/de/geodaten/opendata/>

## Bereitstellungsarten der Daten

### **GeoPortal.rlp**

Unter [www.geoportal.rlp](http://www.geoportal.rlp) werden Ihnen Daten als Darstellungsdienst präsentiert und/oder zum Download bereitgestellt.

### **GeoBasisViewer.rlp**

Unter [www.geobasisviewer.rlp.de](http://www.geobasisviewer.rlp.de) stehen topographische Karten, Übersichtskarten, Digitale Orthophotos und der Basisdienst der Liegenschaftskarte zur Ansicht bereit. Durch die Möglichkeit eines Permalinks können Karteninhalte in Webseiten verknüpft werden.

### **WMS**

WebMapServices (WMS) sind Geodatendienste, welche die Darstellung von Karten und anderen raumbezogenen Präsentationen in einer beliebigen Anwendung ermöglichen.

### **WMS-T**

Der WMS-T eröffnet die Möglichkeit, „seine eigene Zeitreise“ durch Rheinland-Pfalz zu unternehmen.

T steht hierbei übrigens für Time.

Mittels eines Schiebereglers können die Jahrgänge verschiedenen Geodatendienste nacheinander in vorgegebenen Zeitabständen betrachtet und miteinander verglichen werden.






## WFS

WebFeatures (WFS) liefern im Unterschied zu Darstellungsdiensten (WMS) Vektordaten. Sie lassen eine deutlichen höhere Nutzungstiefe zu, z.B. für geometrische und attributive Auswertungen und Verschneidung mit anderen Geodaten.

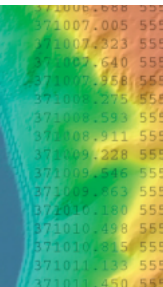
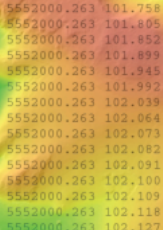
## Download/-dienst

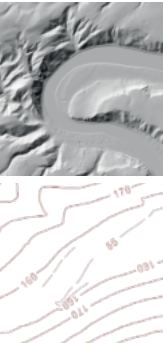
Laden Sie die Daten mit wenigen Clicks herunter!

		GeoPortal.rlp	GeoBasisViewer.rlp	■ WMS ● WFS	Download/-dienst
	<p><b>Digitale Topographische Karten (DTK)</b></p> <p><b>DTK in den Maßstäben 1 : 5 000, 1 : 25 000, 1 : 50 000, 1 : 100 000</b></p>	■	■	■	■
	<p>Bilden die Erdoberfläche in kartographisch bearbeiteter Form detailreich ab.</p> <p><i>Diese Karten bilden optimale Planungs- und Dokumentationsgrundlagen für vielfältige Anwendungen.</i></p>				
					
	<p><b>Blattschnittübersichten</b></p> <p>Zeigen die Positionen und Regelblattschnitte der Kartenreihen an.</p> <p><i>Orientieren Sie sich, welches Kartenblatt für Ihr Vorhaben das geeignete ist.</i></p>	■	■	●	■

		GeoPortal.rlp	GeoBasisViewer.rlp	WMS	Download/-dienst
 	<p><b>Übersichtskarten (ÜK)</b></p> <p><b>Übersichtskarte Rheinland-Pfalz / Saarland 1 : 250 000</b></p> <p><i>Entdecken Sie die beiden Bundesländer in einer anschaulich aufbereiteten Grafik - mit Straßen, Orten und mehr!</i></p> <p><b>Übersichtskarte Rheinland-Pfalz</b></p> <p><i>Höhenschichten von Rheinland-Pfalz, ausgewählte Straßen und Orte - ideal als Hintergrund für Ihre Präsentationen!</i></p>	<p>■</p> <p>■</p> <p>■</p> <p>■</p>	<p>■</p> <p>■</p> <p>■</p> <p>■</p>	<p>■</p> <p>■</p> <p>■</p> <p>■</p>	<p>■</p> <p>■</p> <p>■</p> <p>■</p>
 	<p><b>Webkarten</b></p> <p><b>WebAtlasRP</b></p> <p>Maßstabsunabhängige Internetkarte mit hoher Aktualität.</p> <p><b>Karte RP</b></p> <p>Internetkarte mit höchster Aktualität. <i>Rheinland-Pfalz mit ausgewählten Straßen und Orten - ideal als Hintergrund für Ihre Internetpräsentationen.</i></p>	<p>■</p> <p>■</p> <p>■</p> <p>■</p>	<p>■</p> <p>■</p> <p>■</p> <p>■</p>	<p>■</p> <p>■</p> <p>■</p> <p>■</p>	<p>■</p> <p>■</p> <p>■</p> <p>■</p>
	<p><b>Digitale Orthophotos (DOP)</b></p> <p><b>DOPs mit Bodenauflösung 40 cm</b></p> <p>Bilden die Erdoberfläche als entzerrte Luftbilder ab. <i>Mit dieser Auflösung sind umfangreiche Recherchen und Planungen möglich.</i></p>	<p>■</p> <p>■</p> <p>■</p> <p>■</p>	<p>■</p> <p>■</p> <p>■</p> <p>■</p>	<p>■</p> <p>■</p> <p>■</p> <p>■</p>	<p>■</p> <p>■</p> <p>■</p> <p>■</p>

	<b>Digitale Landschaftsmodelle (DLM)</b>				GeoPortal.rlp	GeoBasisViewer.rlp	WMS	Download/-dienst
	<b>Digitales Landschaftsmodell 50 (DLM50)</b> Beschreibt die Landschaft und das Relief der Erdoberfläche in Form von Topographischen Objekten.							■

	<b>Digitale Geländemodelle (DGM)</b>							■
	<b>Digitales Geländemodell 25 (DGM25)</b> Beschreibt die räumliche Form der Erdoberfläche (Geländerelief) in 2,5D-Koordinaten.							■
	<b>Digitales Geländemodell 50 (DGM50)</b>							■
	Beschreibt die räumliche Form der Erdoberfläche (Geländerelief) in 2,5D-Koordinaten.							■

	<b>Geländedarstellung</b>							
	<b>Schummerung und Höhenlinien</b> <i>Helfen beim Erkennen von Geländeformen.</i>				■	■	■	■

	<p><b>Historische Karten</b></p> <p><i>Sind eine wahre Fundgrube, um die Entwicklung der Landschaft sowie von Ortschaften nachzuvollziehen.</i></p>	<p>GeoPortal.rlp</p>	<p>GeoBasisViewer.rlp</p>	<p>WMS ▶ WMS-T</p>	<p>Download/-dienst</p>
	<p><b>DTK5 historisch - Daten 2012 und 2016 bis 2019</b></p> <p><b>TK25, TK50 historisch - Daten bis 2007</b></p> <p><b>TK100 historisch - Daten bis 2008</b></p>	<p>■</p>	<p>■</p>	<p>■</p>	<p>■</p>
	<p><b>Liegenschaftskarte RP - historische Stände 2008, 2010, 2012, 2014, 2016, 2018</b></p>	<p>■</p>	<p>■</p>	<p>■</p>	<p>■</p>
	<p><b>Auf Zeitreise mit Geodaten</b></p> <p>Historische Liegenschaftskarten 2006-2018</p> <p>Landschaft im Wandel - eine Reise in die Vergangenheit mit historischen topografischen Karten ab 1820</p>			<p>▶</p>	
	<p><b>Originalpositionsblätter 1 : 25 000 der topographischen Aufnahme der pfälzischen Gebiete des ehem. König- reiches Bayern (1836 - 1841)</b></p>	<p>■</p>	<p>■</p>	<p>■</p>	<p>■</p>
	<p><b>Preußische Kartenaufnahme 1 : 25 000 (1843 - 1878) - Uraufnahme</b></p>	<p>■</p>	<p>■</p>	<p>■</p>	<p>■</p>
	<p><b>Kartenaufnahme der Rheinlande durch Tranchot und von Müffling (1803 - 1820)</b></p>	<p>■</p>	<p>■</p>	<p>■</p>	<p>■</p>

	<p><b>Liegenschaftskarte - Basisdienst</b></p>	<p>GeoPortal.rlp</p>	<p>GeoBasisViewer.rlp</p>	<p>WMS ● WFS</p>	<p>Download/-dienst</p>
<p><b>Basisdienst der Liegenschaftskarte</b></p> <p>Zeigt die Lage der Flurstücke und Gebäude.</p> <p><i>Wo genau liegen Ihre Grundstücke?</i></p>	<p>■</p>	<p>■</p>	<p>■</p>	<p>■</p>	

	<p><b>Online-Dienst zur Genauigkeit des Liegenschaftskatasters</b></p> <p><i>Wie genau ist mein Grundstück vermessen?</i></p>	<p>■</p>	<p>■</p>	<p></p>	<p></p>
--	---	----------	----------	---------	---------

	<p><b>Bodenrichtwerte</b></p> <p><b>Bodenrichtwerte Basisdienst</b></p> <p><i>Wieviel ist Ihr Grundstück wert?</i></p> <p><b>Generalisierte Bodenrichtwerte für Wohnbauflächen</b></p> <p>Übersichtswerte (Bodenwertniveau) der jeweiligen Gemeinden.</p>	<p>■</p>	<p>■</p>	<p>■</p>	<p>■</p>
--	---	----------	----------	----------	----------

	<p><b>Gebiete und Verwaltung</b></p> <p><i>Sie benötigen für Ihr Projekt eine Karte, in der aktuelle Verwaltungsgrenzen und die Gliederung dargestellt werden?</i></p> <p><b>Karte der Kreise und Verbandsgemeinden</b></p> <p><b>Karte der Gemeindegrenzen von Rheinland-Pfalz</b></p> <p><b>Verwaltungsgrenzen mit Flur- und Gemarkungsgrenzen</b></p> <p><b>Gemarkungsverzeichnis</b></p> <p><b>Wohnplatzverzeichnis</b></p>	<p></p>	<p></p>	<p>■</p>	<p>■</p>
--	---	---------	---------	----------	----------



RheinlandPfalz

LANDESAMT FÜR VERMESSUNG  
UND GEOBASISINFORMATION

Von-Kuhl-Straße 49  
56070 Koblenz

Telefon: +49 261 492-0

E-Mail: [lvermgeo@vermkv.rlp.de](mailto:lvermgeo@vermkv.rlp.de)

[www.lvermgeo.rlp.de](http://www.lvermgeo.rlp.de)

Land Rheinland-Pfalz **FAMILIEN-  
FREUNDLICHER  
ARBEITGEBER**

<https://lvermgeo.rlp.de/de/geodaten/opendata/>



Hier können die freien Daten und Dienste der Vermessungs- und Katasterverwaltung Rheinland-Pfalz eingesehen und heruntergeladen werden.