



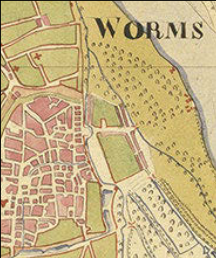
Rheinland-Pfalz

VERMESSUNGS- UND
KATASTERVERWALTUNG

GEODATENVIEWER

als Einstieg in die Welt der Geodaten



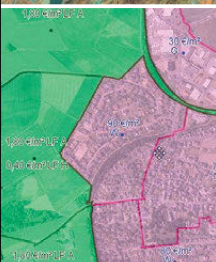


Wieso, weshalb, warum?

... wer nicht schaut... verpasst den einfachsten Einstieg in die Nutzung von Geodaten.

Dazu stellt die Vermessungs- und Katasterverwaltung Ihnen über Viewer Geodatendienste mit unterschiedlichen Inhalten bereit.

Machen Sie sich ein Bild, welcher Viewer mit den entsprechenden Geodatendiensten für Ihren Zweck der Interessanteste ist. Und nehmen Sie sich Zeit für einen Blick über das gesamte Angebot - vielleicht bekommen Sie Ideen für weitere Nutzungen.



Übrigens

Die Nutzung der Viewer ist frei und bedarf keiner vorherigen Registrierung oder Anmeldung.

TIPP

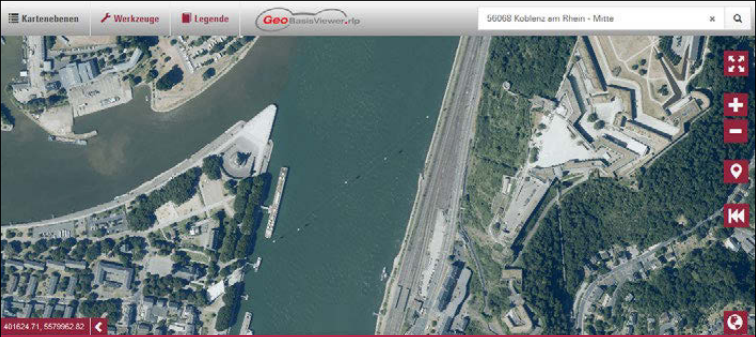
Die überwiegende Zahl der in den Viewern veröffentlichten Geodatendienste ist uneingeschränkt und kostenfrei nutzbar (Open Data). Weitere Informationen sind zu finden unter www.lvermgeo.rlp.de > Geodaten > OpenData



Was die Viewer alles können

Funktionen wie Kartennavigation, Informationsabfrage, Such-, Mess- und Zeichenfunktion sowie Koordinatenanzeige ermöglichen eine intuitive Bedienung.





Der neue GeoBasisViewer

www.maps.rlp.de

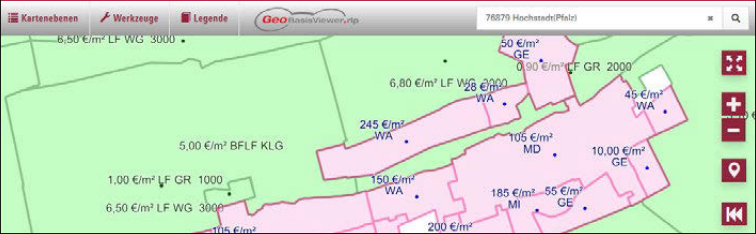
Hier finden Sie eine Vielzahl der frei zugänglichen Geobasisdaten der Vermessungs- und Katasterverwaltung.

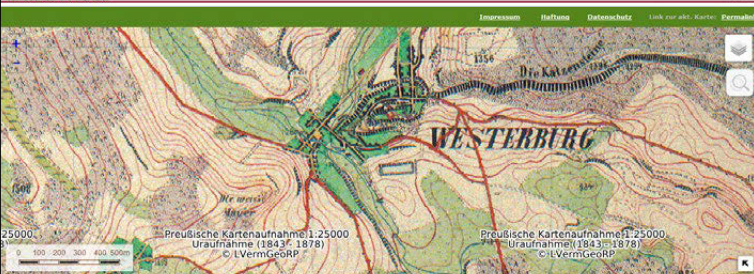
Dargestellt sind beispielsweise:

- die Liegenschaftskarte
- topografische Karten verschiedener Maßstäbe
- Luftbilder
- neu sogar Satellitendaten aus dem Erdbeobachtungsprogramm Copernicus

darüber hinaus sind neben historischen Karten integriert:

- BORIS.RLP als thematische Zusammenstellung der zonalen Bodenrichtwerte –
Wie hoch ist der durchschnittliche Lagewert meines Grundstücks?
- Übersicht über die Genauigkeitsstufen der Punkte des Liegenschaftskatasters –
Wie genau ist mein Grundstück vermessen?



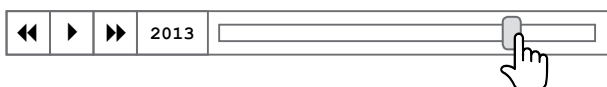


Eigene Zeitreise mit unseren Viewern

www.lvermgeo.rlp.de

> Geodaten > Geodatenviewer

Erforschen Sie die historische Entwicklung Ihres Interessensgebiets, denn die zeitliche Komponente in unseren amtlichen „4D-Geobasisdaten“ ist besonders spannend.



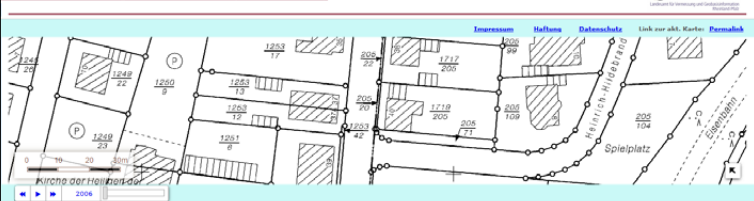
Landschaft im Wandel

- Topografische Aufnahme der Pfalz (1836 - 1841)
- Preußische Kartenaufnahme 1 : 25 000 (1843 - 1878) - Uraufnahme
- Kartenaufnahme der Rheinlande durch Tranchot und von Müffling (1803 - 1820)
- TK25 historisch (1886 bis 2019)

Historische Liegenschaftskarte

- Liegenschaftskarten von 2006 bis 2018

Historische Liegenschaftskarte (2006 - 2018)





Rheinland-Pfalz in 3D

www.rheinland-pfalz-in-3d.rlp.de

Mit dem 3D-Viewer können Sie Rheinland-Pfalz aus der Vogelperspektive in der dritten Dimension erleben.

„Rheinland-Pfalz in 3D“ bietet die Möglichkeit, einen Überblick beispielsweise über ihre Wohnumgebung, das Umfeld Ihres gewünschten Baugrundstücks oder ein Reiseziel zu gewinnen. Touristische Highlights werden mit „Rheinland-Pfalz in 3D“ in Szene gesetzt.

Die üblichen Viewerfunktionen werden komplettiert durch weitere Funktionen wie:

- die Erzeugung eines Geländeprofiles für die Planung einer Wanderung oder
- die Erstellung von 3D-Ansichten zum Ausdrucken oder als PDF

Das 3D-Gebäudemodell beschreibt gemeinsam mit dem Digitalen Geländemodell die natürliche Geländeform der Erdoberfläche einschließlich aller Gebäude und Bauwerke in digitaler Form. Im 3D-Viewer werden auf das Geländemodell verschiedene Kartengrundlagen projiziert, zwischen denen der Anwender wählen kann: WebAtlas, Liegenschaftskarte und Luftbilder in Kombination mit Straßennamen.



RheinlandPfalz

VERMESSUNGS- UND
KATASTERVERWALTUNG

Landesamt für Vermessung
und Geobasisinformation Rheinland-Pfalz

Von-Kuhl-Straße 49
56070 Koblenz

Telefon: +49 261 492-0
E-Mail: lvermgeo@vermkv.rlp.de

www.lvermgeo.rlp.de



Unsere Viewer -
natürlich auch **mobil** nutzbar



www.geoportal.rlp.de -
DAS Portal für Geobasis-
und Geofachdaten

Land Rheinland-Pfalz **FAMILIEN-
FREUNDLICHER
ARBEITGEBER**