

Anleitung Koordinatenberechnung mit GPPS-Pro

Die Anleitung beschreibt den Berechnungsdienst GPPS-Pro, mit dem eigene RINEX-Daten ausgewertet werden können.

Beachten Sie bitte auch unsere **Kundeninformation zur Nutzung des SAPOS® GPPS- / GPPS-Pro-Dienstes in Rheinland-Pfalz!** Diese enthält wichtige Informationen zu den RINEX-Dateien und der Anwendung.

Browser FIREFOX oder CHROME öffnen und die URL: sapos-rinex.rlp.de/SBC eingeben!

Startbildschirm:

SAPOS - Stationsübersicht

SAPOS GPPS
Entgelte lt. AdV-Vorgaben

Erlaubt die Nutzung aller RINEX Produkte einschließlich der Berechnung virtueller Referenzstationen. Bezugsbedingungen: <http://www.adv-online.de/adv-produkte/bezugsbedingungen/>

Abonnementdauer:	Unbegrenzt
Nutzungskontingent:	Flatrate
Arbeitsbereich:	Unbegrenzt
Artikelnr.:	GPPS Rheinland-Pfalz

[jetzt kaufen](#)

Login

Benutzername

Passwort

Passwort vergessen?

Speichern

Login

Login / Zugang (Zugangsdaten = IhreKennung / IhrPasswort):

SAPOS - Stationsübersicht

SAPOS GPPS
Entgelte lt. AdV-Vorgaben

Erlaubt die Nutzung aller RINEX Produkte einschließlich der Berechnung virtueller Referenzstationen. Bezugsbedingungen: <http://www.adv-online.de/adv-produkte/bezugsbedingungen/>

Abonnementdauer:	Unbegrenzt
Nutzungskontingent:	Flatrate
Arbeitsbereich:	Unbegrenzt
Artikelnr.:	GPPS Rheinland-Pfalz

[jetzt kaufen](#)

Login

Benutzername
IhreKennung

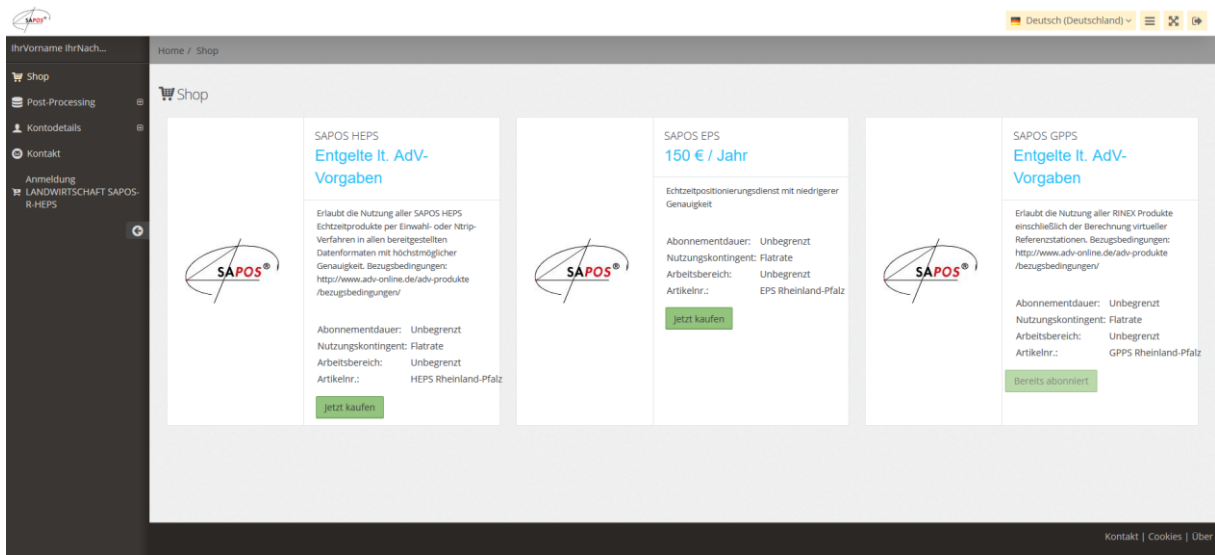
Passwort

Passwort vergessen?

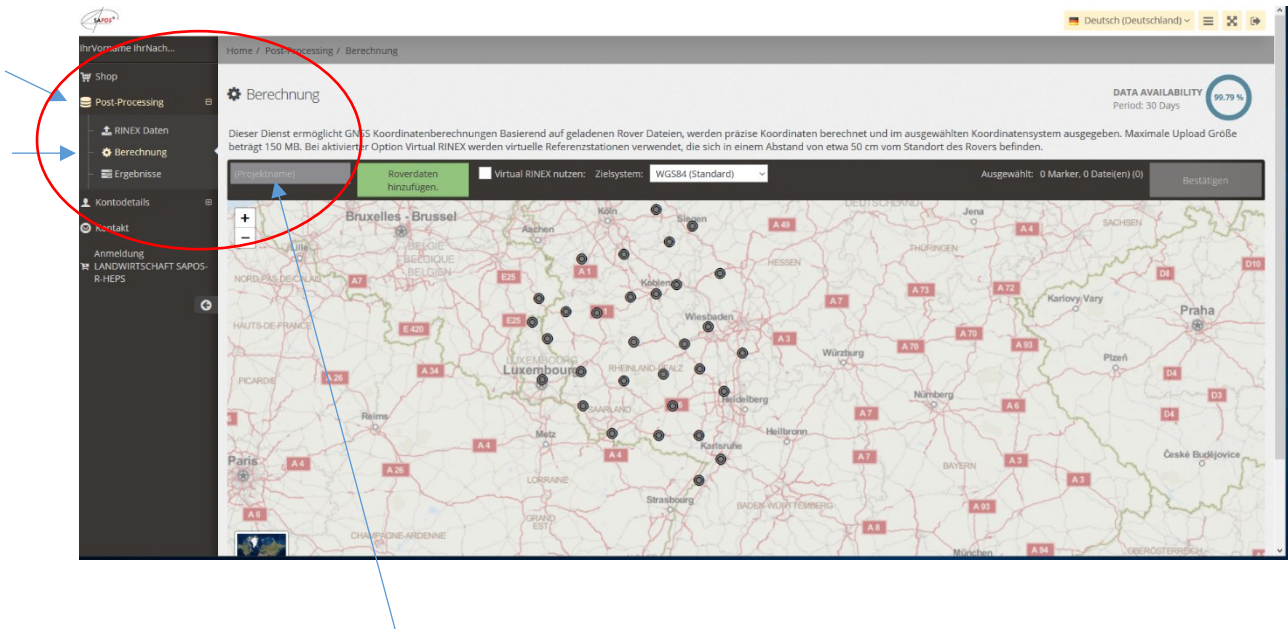
Speichern

Login

Bildschirm nach dem Login:

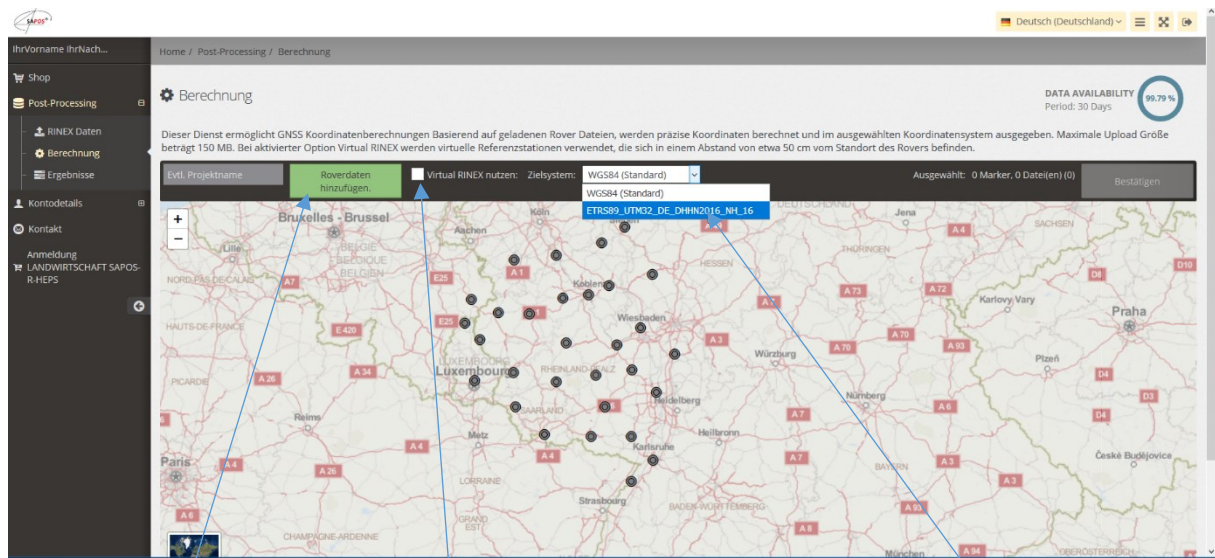


Berechnungsdienst durch Auswahl des Untermenüs „Berechnung“ aufrufen:



Die Eingabe eines **Projektname**s ist optional!

Eigene RINEX-Daten der beobachteten Punkte hinzufügen und Einstellungen auswählen:



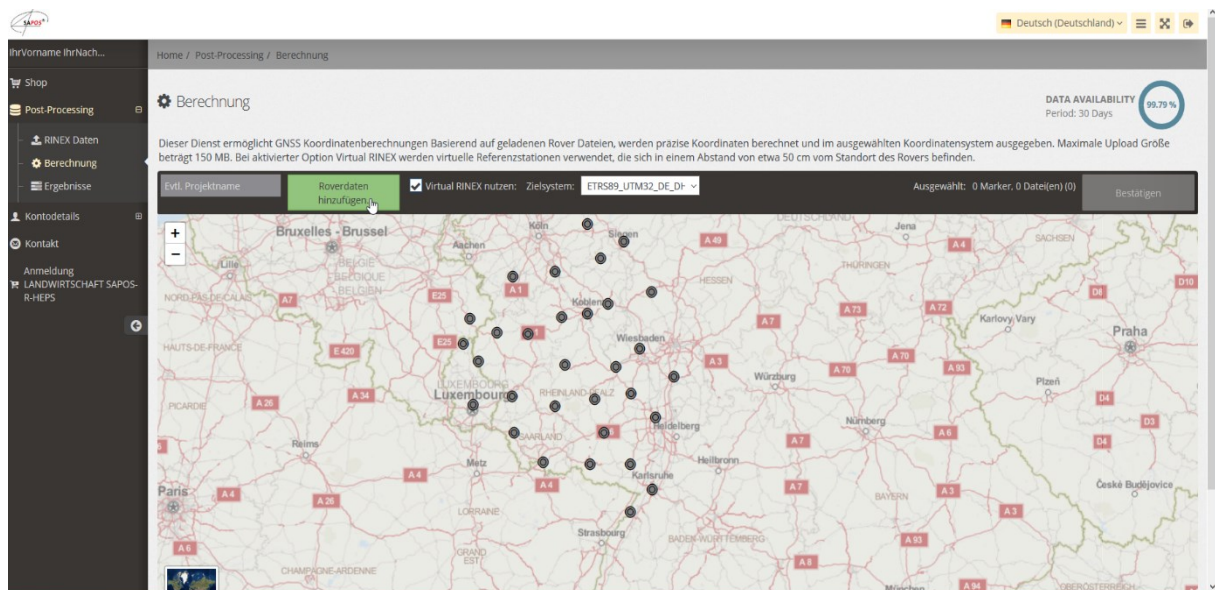
1.) RINEX-Daten hinzufügen!

2.) Nutzung einer virtuellen Referenzstation (empfohlen)

3.) Zielsystem auswählen!

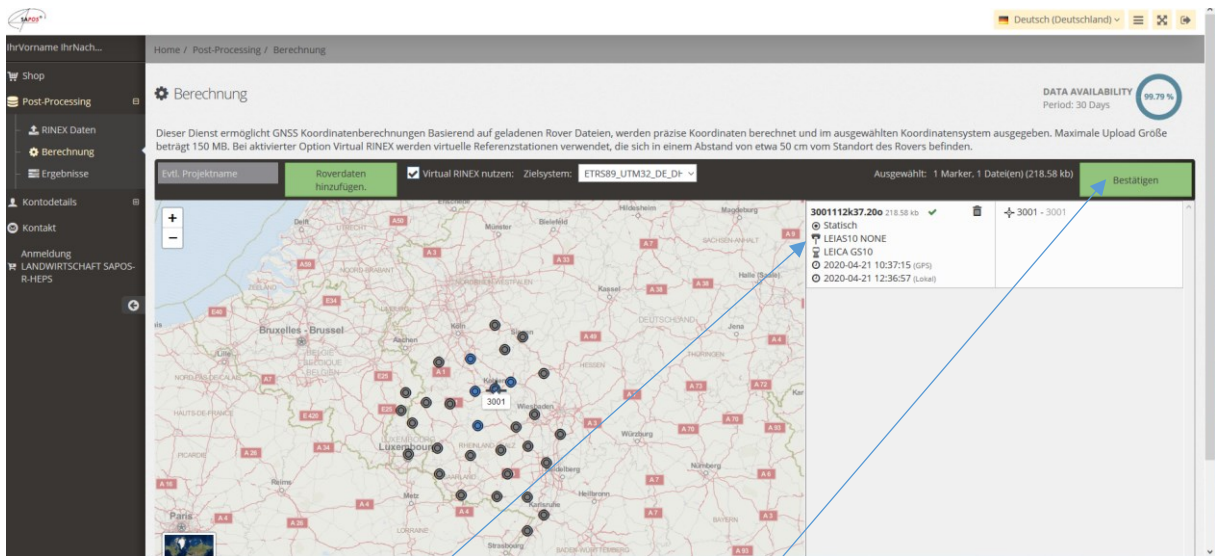
(für den Anschluss an den amtlichen vermessungstechnischen Raumbezug ist die Auswahl von ETRS89_UTM32_DE_DHHN2016_NH_16 erforderlich)

Zuvor müssen die RINEX-Daten vom GNSS-Empfänger auf den PC übertragen worden sein. Die auszuwertenden RINEX-Dateien sind im jeweiligen Ordner des Arbeitsplatzrechners auswählen.



Bezüglich der Einstellungen beachten Sie bitte auch die Informationen in unserer **Kundeninformation zur Nutzung des SPAOS® GPPS- / GPPS-Pro-Dienstes in Rheinland-Pfalz**.

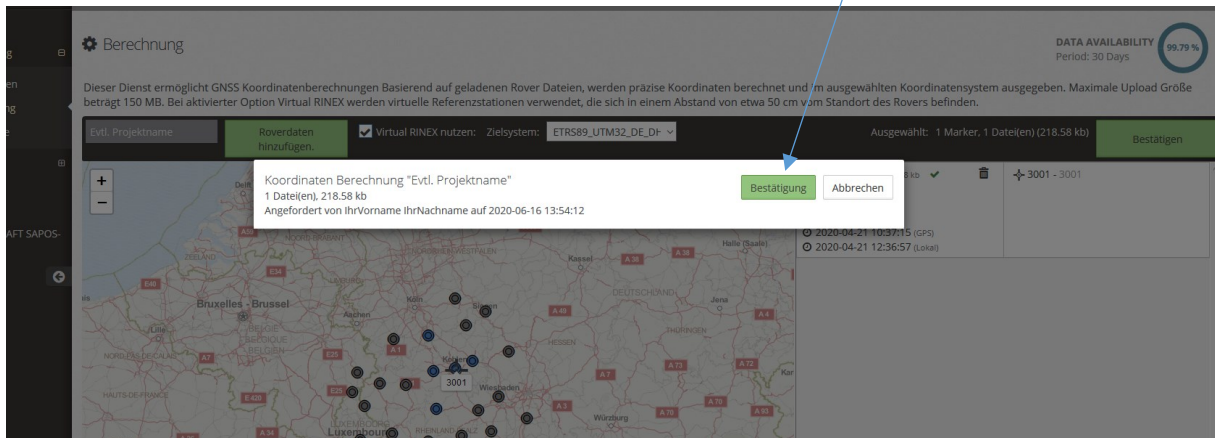
Bildschirmanzeige, wenn die RINEX-Daten hochgeladen sind:



1.) Prüfen, ob Antenne und Empfänger stimmen!

2.) Einstellungen bestätigen und

3.) Berechnung starten durch erneutes Bestätigen



Berechnung läuft automatisch ab. Danach werden die Ergebnisse angezeigt:

Berechnung ist fertig - **Koordinatenergebnis ablesen und/oder Download des Berichts.**

Nach dem Download des Vollberichts wird dieser angezeigt:

GNSS Berechnungsprotokoll - Übersicht

Anforderungsdetails

Allgemein
 Berechnet am: 2020-06-16 13:54:45
 SBC Version: 7.3.1.209
 Virtual RINEX Option aktiviert

Benutzer Details
 Benutzername: IhreKennung
 Name: IhrVorname IhrNachname
 Firma: IhreFirma
 E-Mail: IhreMail@adresse.de

Punkt Ergebnisse

Punkt-Nr	Lösungstyp	Beobachtungen / Basisl.linien	WGS84 Breite	WGS84 Länge	WGS84 Ellip.-Höhe [m]	SD Breite	SD Länge	Stdabw. Höhe
3001	Phase fixiert	1/1	50° 20' 15.2656" N	7° 35' 35.2974" E	115.6068 m	0,0003 m	0,0002 m	0,0005 m

Punkt-Nr	Lösungstyp	Beobachtungen / Basisl.linien	WGS84 Kartesisch X	WGS84 Kartesisch Y	WGS84 Kartesisch Z	SD X	SD Y	SD Z
3001	Phase fixiert	1/1	4043334.5217 m	539003.1611 m	4886925.2612 m	0,0004 m	0,0002 m	0,0004 m

Zielkoordinatensystem
 Name: ETRS89_UTM32_DE_DHHN2016_NH_16
 Lokales Ellipsoid: GRS 1980
 Projektionstyp: UniversalTransverseMercator
 Geoid Modell: GCG2016
 LSKS-Modell: -

Punkt-Nr	Koordinatensystem	Hochwert	Ost	Ellip. Höhe Orthom. Höhe	Stdabw. Rechtswert	SD Hochwert	Stdabw. Höhe
3001	ETRS89_UTM32_DE_DHHN2016_NH_16	5577111.0988 m	399883.9288 m	- 67.6102 m	0,0003 m	0,0002 m	0,0005 m

3001 - 2020-04-21 12:36:57

Der Bericht enthält alle Information zur Berechnung der Koordinaten.

Es ist möglich, den Bericht direkt über die Druckfunktion des Browsers zu drucken oder mittels Druck in ein PDF zu wandeln.

